

機器表

| 記号 | 名称 | 仕様 | 数量 | 備考 |
|---------|--------|---|----|--|
| R-1 | 吸収式冷水機 | 二重効用冷却塔一体型ガス抜き 高揚程タイプ | 1 | 屋外 基礎は建築工事 型式 CH-MZ80HP |
| | | 冷房能力 220kW (冷水出口温度7℃) | | |
| | | 暖房能力 200kW (温水出口温度60℃) | | |
| | | 冷温水量 581L/min | | |
| | | 冷水ポンプ 機外揚程29.8m×7.5kW | | |
| | | LPG消費量 冷房時169kW 暖房時227kW | | |
| | | 消費電力 16.9kW 電源3φ200V60Hz | | |
| | | 補機動力盤、遠隔操作器他、凍結防止スイッチ、感震スイッチ共 | | |
| TE-1 | 膨張タンク | FRP保温型144L (参考寸法 800×800×700H) ボルトアップ付、架台700H (サビ止め塗装) 共 | 1 | 火葬棟 屋上小屋裏 基礎は建築工事 |
| AHU-1 | 空調機 | 全熱交換器組込システムエアハンド | 1 | 火葬棟 1階空調機室1 基礎は建築工事 型式 AC2-70BZ05 (改) |
| | | 冷房能力 36.3kW (入口DB28.5℃ RH53.0% 冷水7℃) | | |
| | | 暖房能力 24.0kW (入口DB16.1℃ 温水60℃) | | |
| | | 送風機 給気 5.916m³/h×380Pa (機外)×2.2kW×3φ200V60Hz | | |
| | | 送風機 排気 5.450m³/h×360Pa (機外)×2.2kW×3φ200V60Hz | | |
| | | 冷温水量 104L/min | | |
| | | 全熱交換器 回転式 全熱交換効率73% 0.1kW×3φ200V60Hz | | |
| | | 気化式加湿器 有効加湿量6.9kg/h×15W×1φ200V | | |
| | | プレフィルタ重量法82% | | |
| | | ファン室スプリング防振架台、他附属品共 | | |
| AHU-2 | 空調機 | 全熱交換器組込システムエアハンド | 1 | 火葬棟 2階空調機室2 基礎は建築工事 型式 AC2-70BZ05 (改) |
| | | 冷房能力 36.3kW (入口DB28.5℃ RH53.0% 冷水7℃) | | |
| | | 暖房能力 24.0kW (入口DB16.1℃ 温水60℃) | | |
| | | 送風機 給気 5.966m³/h×340Pa (機外)×2.2kW×3φ200V60Hz | | |
| | | 送風機 排気 5.516m³/h×330Pa (機外)×2.2kW×3φ200V60Hz | | |
| | | 冷温水量 104L/min | | |
| | | 全熱交換器 回転式 全熱交換効率73% 0.1kW×3φ200V60Hz | | |
| | | 気化式加湿器 有効加湿量6.9kg/h×15W×1φ200V | | |
| | | プレフィルタ重量法82% | | |
| | | ファン室スプリング防振架台、他附属品共 | | |
| AHU-3 | 空調機 | ターミナルエアハンド 天吊形 | 1 | 火葬棟 1階玄関ホール 型式 BRH-30AZ05-A |
| | | 冷房能力 12.6kW (入口DB26.0℃ 冷水7℃) | | |
| | | 暖房能力 13.5kW (入口DB22.0℃ 温水60℃) | | |
| | | 送風機 2.424m³/h×300Pa (機外)×1.5kW×3φ200V60Hz | | |
| | | 冷温水量 36L/min | | |
| | | 防振吊りゴム共 | | |
| AHU-4 | 空調機 | 全熱交換器組込システムエアハンド | 1 | 収容棟 2階空調機室置場 基礎は建築工事 型式 AC2-40BZ05 (改) |
| | | 冷房能力 23.7kW (入口DB28.6℃ RH53.0% 冷水7℃) | | |
| | | 暖房能力 16.2kW (入口DB15.7℃ 温水60℃) | | |
| | | 送風機 給気 4.685m³/h×260Pa (機外)×2.2kW×3φ200V60Hz | | |
| | | 送風機 排気 3.481m³/h×190Pa (機外)×1.5kW×3φ200V60Hz | | |
| | | 冷温水量 68L/min | | |
| | | 全熱交換器 回転式 全熱交換効率71.3% 0.1kW×3φ200V60Hz | | |
| | | 気化式加湿器 有効加湿量4.9kg/h×15W×1φ200V | | |
| | | プレフィルタ重量法82% | | |
| | | ファン室スプリング防振架台、他附属品共 | | |
| AHU-5 | 空調機 | ターミナルエアハンド 天吊形 | 1 | 待合棟 1階玄関ホール 型式 BRH-30AZ05-A |
| | | 冷房能力 12.4kW (入口DB26.0℃ 冷水7℃) | | |
| | | 暖房能力 13.2kW (入口DB22.0℃ 温水60℃) | | |
| | | 送風機 2.621m³/h×300Pa (機外)×1.5kW×3φ200V60Hz | | |
| | | 冷温水量 35L/min | | |
| AHU-6 | 空調機 | ターミナルエアハンド 天吊形 | 1 | 待合棟 1階待合ロビー 型式 BRH-100AZ05-A |
| | | 冷房能力 43.5kW (入口DB26.0℃ 冷水7℃) | | |
| | | 暖房能力 42.8kW (入口DB22.0℃ 温水60℃) | | |
| | | 送風機 8.257m³/h×300Pa (機外)×3.7kW×3φ200V60Hz | | |
| | | 冷温水量 124L/min | | |
| 防振吊りゴム共 | | | | |

| 記号 | 名称 | 仕様 | 数量 | 備考 |
|-------|------------|--|----|----------------------------------|
| FCU-1 | ファンコイルユニット | 天井カセット形2方向吹出し #400 | 1 | 待合棟 多目的室 型式 KCS3-400GM053 |
| | | 冷房能力 3.94kW (入口DB26.0℃ RH50% 冷水7℃) | | |
| | | 暖房能力 6.52kW (入口DB22.0℃ 温水60℃) | | |
| | | 冷温水量 11.4L/min 送風機69W×1φ100V60Hz | | |
| | | 三方弁、定流量弁、ファンコイルバルブ共 | | |
| FCU-2 | ファンコイルユニット | 天井カセット形2方向吹出し #600 | 1 | 待合棟 待合室4 型式 KCS3-600GM053 |
| | | 冷房能力 5.58kW (入口DB26.0℃ RH50% 冷水7℃) | | |
| | | 暖房能力 9.15kW (入口DB22.0℃ 温水60℃) | | |
| | | 冷温水量 15.9L/min 送風機88W×1φ100V60Hz | | |
| | | 三方弁、定流量弁、ファンコイルバルブ共 | | |
| FCU-3 | ファンコイルユニット | 天井カセット形2方向吹出し #800 | 2 | 待合棟 待合室1,2 型式 KCS3-800GM053 |
| | | 冷房能力 7.88kW (入口DB26.0℃ RH50% 冷水7℃) | | |
| | | 暖房能力 12.43kW (入口DB22.0℃ 温水60℃) | | |
| | | 冷温水量 22.5L/min 送風機109W×1φ100V60Hz | | |
| | | 三方弁、定流量弁、ファンコイルバルブ共 | | |
| FCU-4 | ファンコイルユニット | 天井カセット形2方向吹出し #800 | 1 | 待合棟 待合室3 型式 KCS3-800GM053 |
| | | 冷房能力 7.88kW (入口DB26.0℃ RH50% 冷水7℃) | | |
| | | 暖房能力 12.43kW (入口DB22.0℃ 温水60℃) | | |
| | | 冷温水量 22.5L/min 送風機109W×1φ100V60Hz | | |
| | | 三方弁、定流量弁、ファンコイルバルブ共 | | |
| FCU-5 | ファンコイルユニット | 天井埋込形大風量形 #1600 | 1 | 火葬棟 炉室通路 型式 FCC3-1600SHZ054S1 |
| | | 冷房能力 10.03kW (入口DB26.0℃ RH50% 冷水7℃) | | |
| | | 暖房能力 14.85kW (入口DB22.0℃ 温水60℃) | | |
| | | 冷温水量 28.5L/min 送風機1,600m³/h×機外88.2Pa×270W×1φ100V60Hz | | |
| | | 三方弁、定流量弁、ファンコイルバルブ、フィルタ共 | | |
| PAC-1 | パッケージエアコン | インバーター 天井カセット形1方向吹出し グリーン購入法対応品 | 1 | 火葬棟 和室 型式 FDTSPV504HK3G |
| | | 冷房能力 4.5kW 暖房能力 5.0kW | | |
| | | COMP 0.8kW FAN室内70W 室外34W 電源1φ200V | | |
| | | ドレンアップ、標準パネル、標準リモコン、室外機転倒防止用金具、縁石ブロック、ゴムシート共 | | |
| PAC-2 | パッケージエアコン | インバーター 天井カセット形2方向吹出し グリーン購入法対応品 | 1 | 火葬棟 監視室 型式 FDTWVP564HK3G |
| | | 冷房能力 5.0kW 暖房能力 5.6kW | | |
| | | COMP 0.9kW FAN室内40W 室外34W 電源1φ200V | | |
| | | ドレンアップ、標準パネル、標準リモコン、室外機転倒防止用金具、縁石ブロック共 | | |
| PAC-3 | パッケージエアコン | インバーター 天井カセット形4方向吹出し グリーン購入法対応品 | 1 | 待合棟 事務室 型式 FDTV634HK4 |
| | | 冷房能力 5.6kW 暖房能力 6.3kW | | |
| | | COMP 1.1kW FAN室内58W 室外34W 電源1φ200V | | |
| | | ドレンアップ、標準パネル、標準リモコン、室外機転倒防止用金具、縁石ブロック、ゴムシート共 | | |

設計用温湿度条件 (設計目標値)

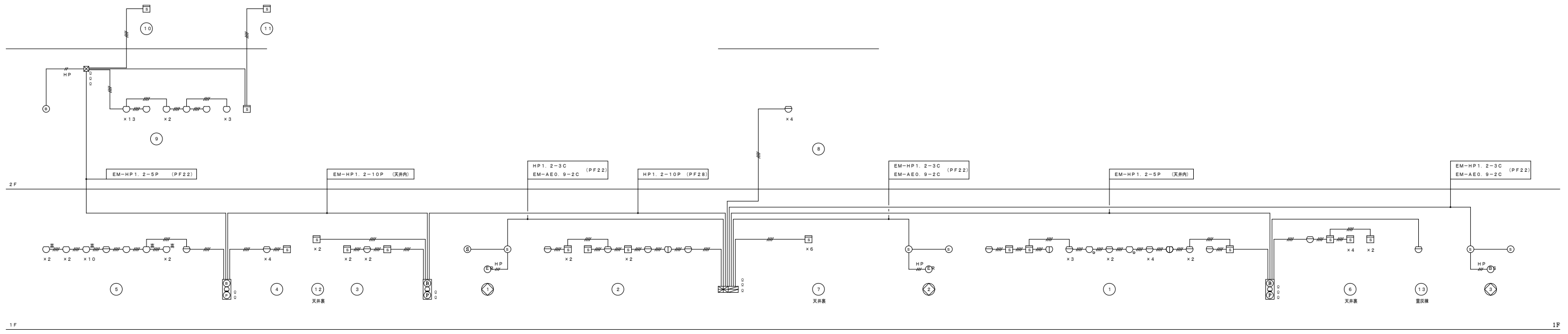
| | 外気条件 | | 室内系 | | 室内系 | |
|----|---------|---------|---------|---------|---------|---------|
| | 温度 (DB) | 湿度 (RH) | 温度 (DB) | 湿度 (RH) | 温度 (DB) | 湿度 (RH) |
| 冬期 | -0.3℃ | 68% | 22.0℃ | 40% | ℃ | % |
| 夏期 | 34.9℃ | 53% | 26.0℃ | 50% | ℃ | % |

完成図

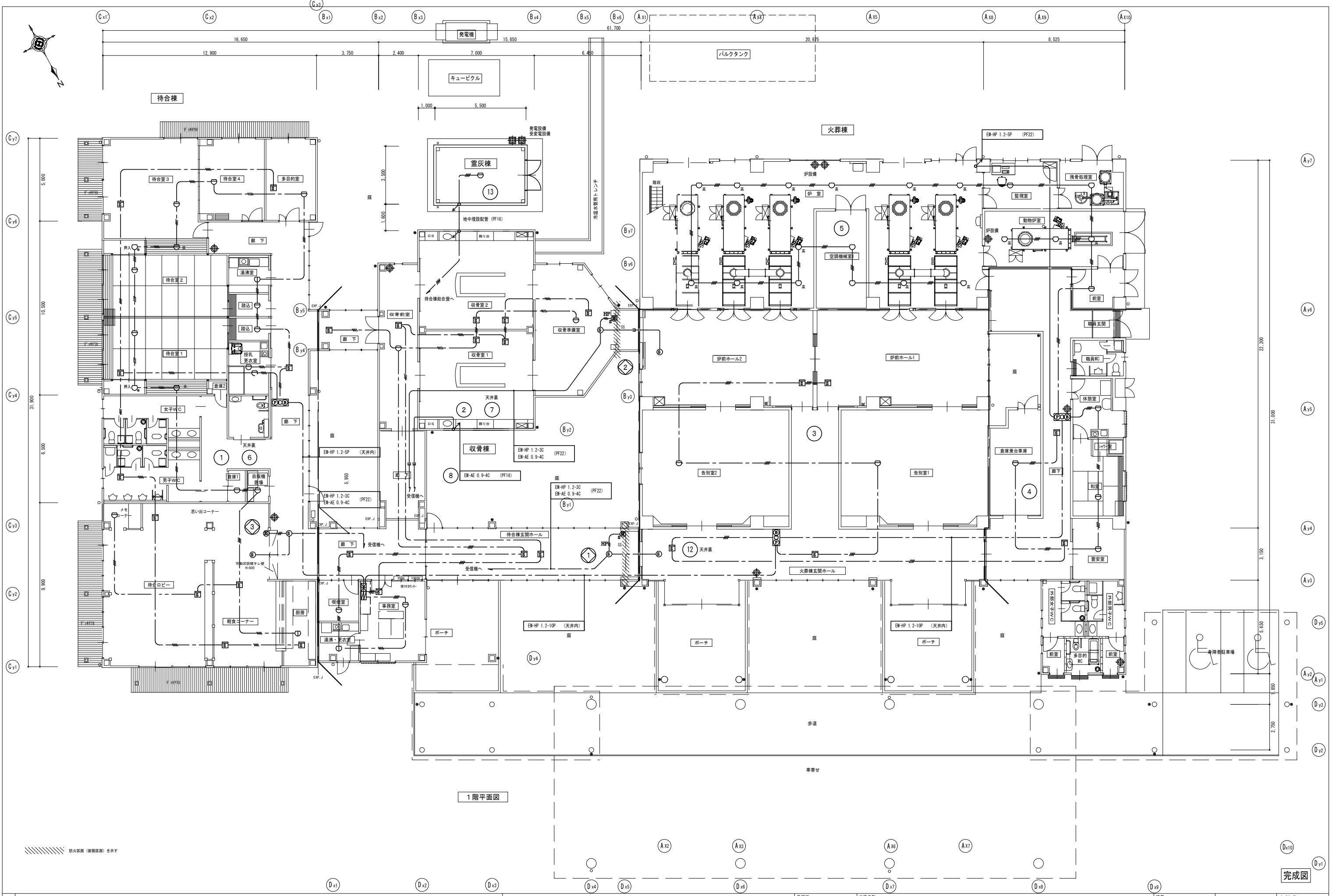
凡例

| 記号 | 名称 | 備考 |
|----|------------------|--|
| | 複合受電機 | P型1級15+5回線 AC100V |
| | 総合盤 | 埋込縦型 |
| | 発電機 | P型1級 |
| | 表示灯 | AC24V |
| | ベル | DC24V |
| | 差動式スポット型感知器 | 2種 自己保持機能付 |
| | 定温式スポット型感知器 | 特種 自己保持機能付 |
| | 定温式スポット型感知器 | 1種 自己保持機能付 |
| | 定温式スポット型感知器 | 高温型 150℃ |
| | 定温式スポット型感知器 | 1種 防水型 自己保持機能付 |
| | 光電式煙感知器 | 2種 (破線は小煙量設置) |
| | 終端抵抗 | |
| | 光電式煙感知器 | 3種 |
| | 自動閉鎖装置 (防火シャッター) | 別途建築工事 |
| | 自動閉鎖装置 (防煙可動垂れ壁) | 別途建築工事 |
| | 警報区域線 | |
| | 警報区域番号 | 1~13 |
| | 制御回路番号 | 1~3 |
| | 粉末消火器 | ABC10型 スタンド付 (9箇所) バックヤード以外は埋込ボックス (建築工事) に設置 (4箇所) |
| | 粉末消火器 | ABC10型 ボックス付 2箇所設置 (発電機・キュービクル) |

特記なき配線配管は下記とする
 EM-AEO. 9-4C (PF16)
 HP 1. 2-2C (PF16)
 HP 1. 2-3C (PF16)
 二重天井内はコロシとする



完成図



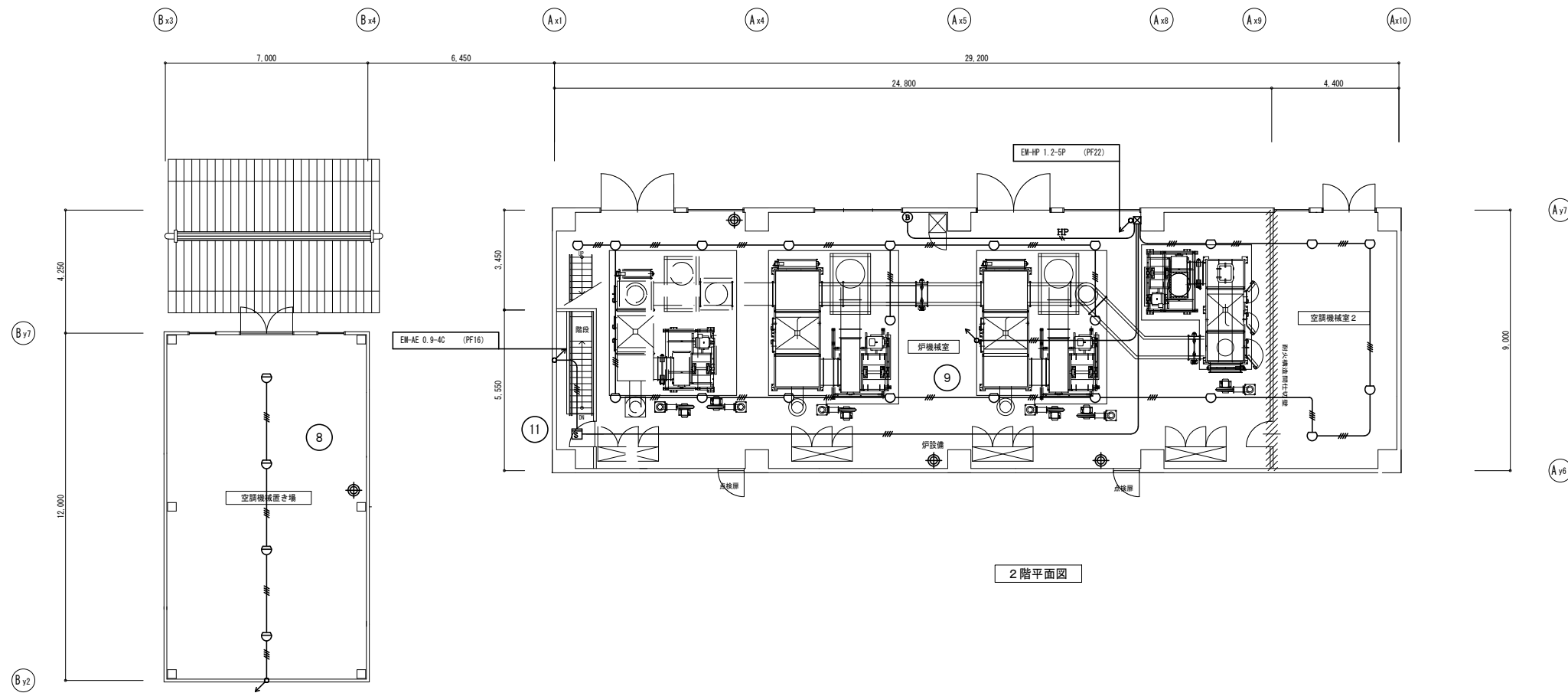
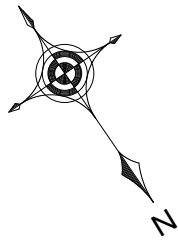
1階平面図

完成図

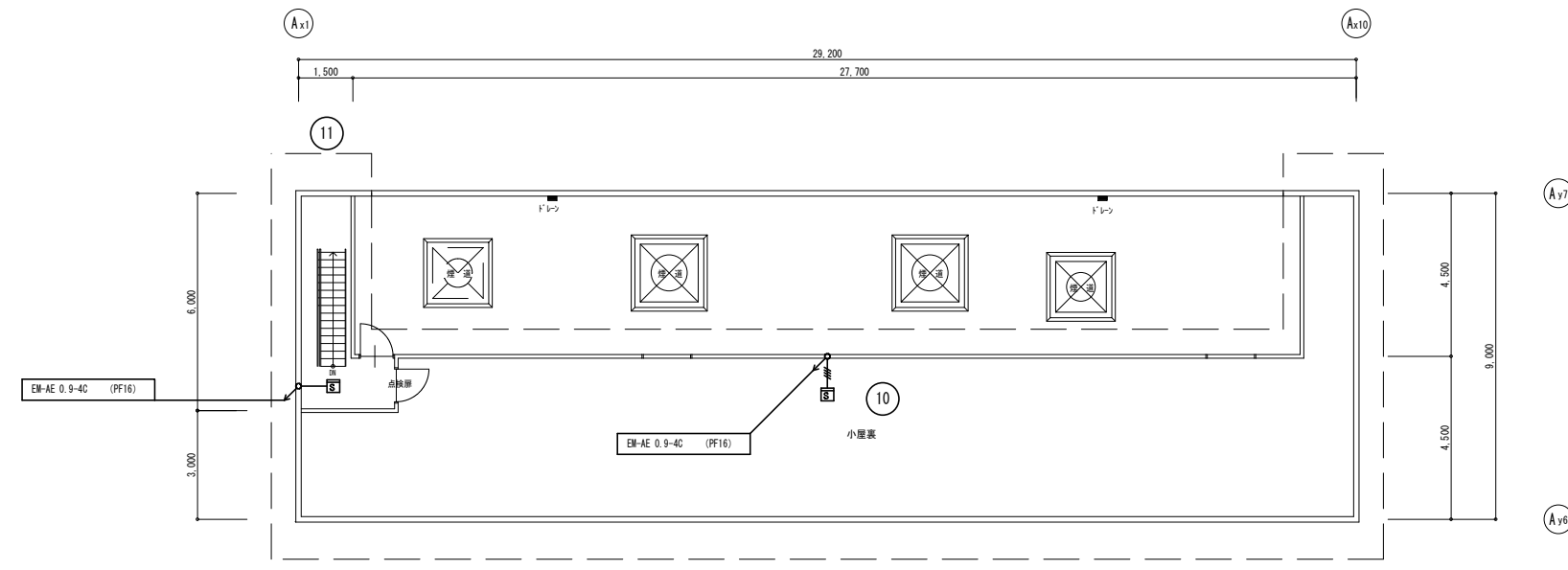
| | |
|----|--|
| 記事 | |
| | |
| | |
| | |


有限会社 山崎商会
鳥取県知事許可 特・般 第22-930号

| | | | |
|-----|------------------------|-------------|-----------------|
| 受領印 | 工事名称 新斎場電気設備工事 | 縮尺 1/100 | 完成年月日 H25. 3 |
| | 図面名称 自動火災報知設備 1階平面図 | 検閲 松原 | 製図 松原 |
| | | 担当 松原 | 図面番号 E-26 |



2階平面図



PH階平面図

完成図

| | |
|----|--|
| 記事 | |
| | |
| | |
| | |


有限会社 山崎商会
鳥取県知事許可 特・般 第22-930号

受領印

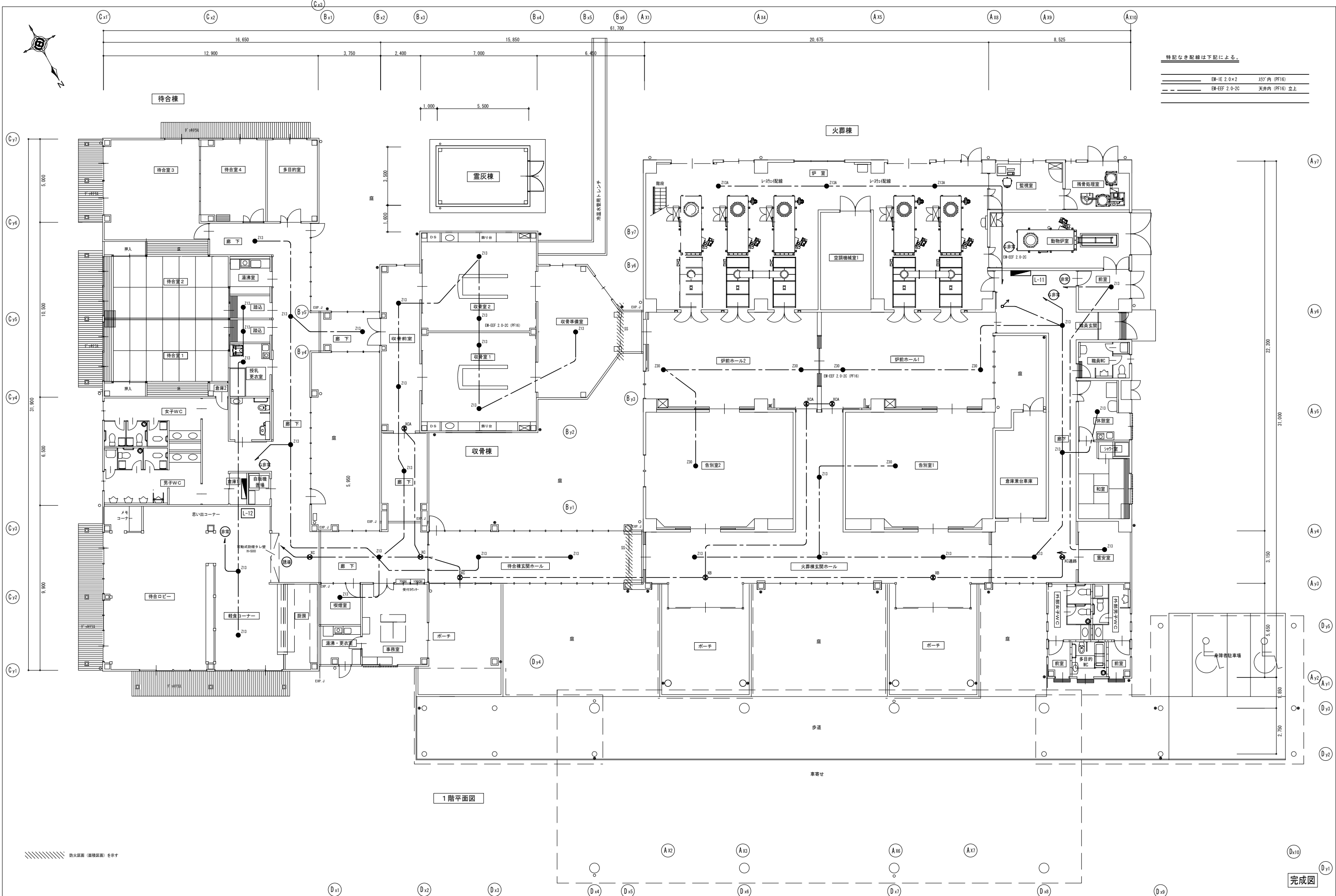
| | |
|------|--------------------|
| 工事名称 | 新斎場電気設備工事 |
| 図面名称 | 自動火災報知設備 2階、PH階平面図 |

| | | | |
|----|-------|-------|--------|
| 縮尺 | 1/100 | 完成年月日 | H25. 3 |
| 検図 | 担当 | 製図 | 図面番号 |
| | 松原 | 松原 | E-27 |



特記なき配線は下記による。

| | | |
|-----|--------------|---------------|
| —— | EM-IE 2.0×2 | 337'内 (PF16) |
| --- | EM-EF 2.0-2C | 天井内 (PF16) 立上 |



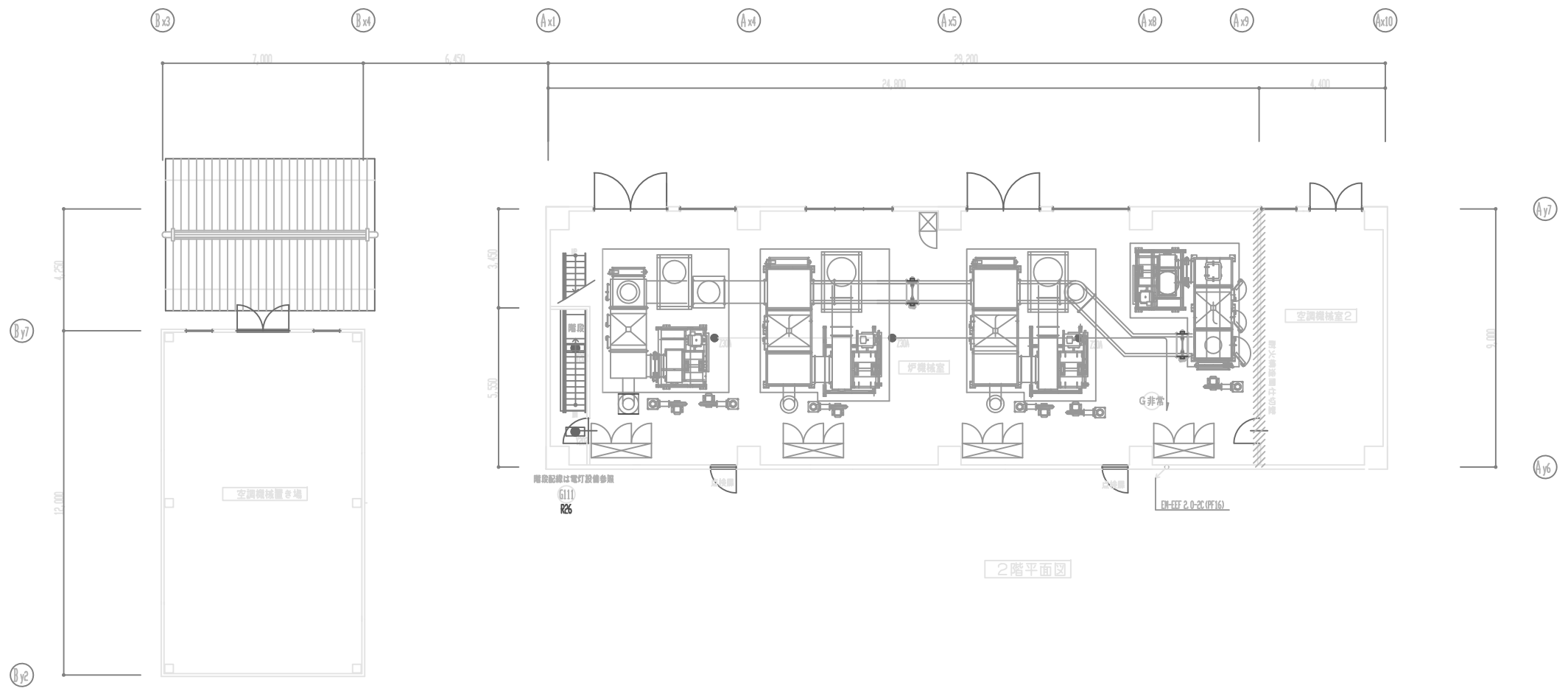
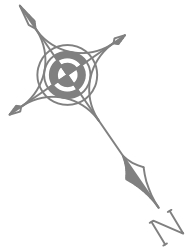
1階平面図

完成図

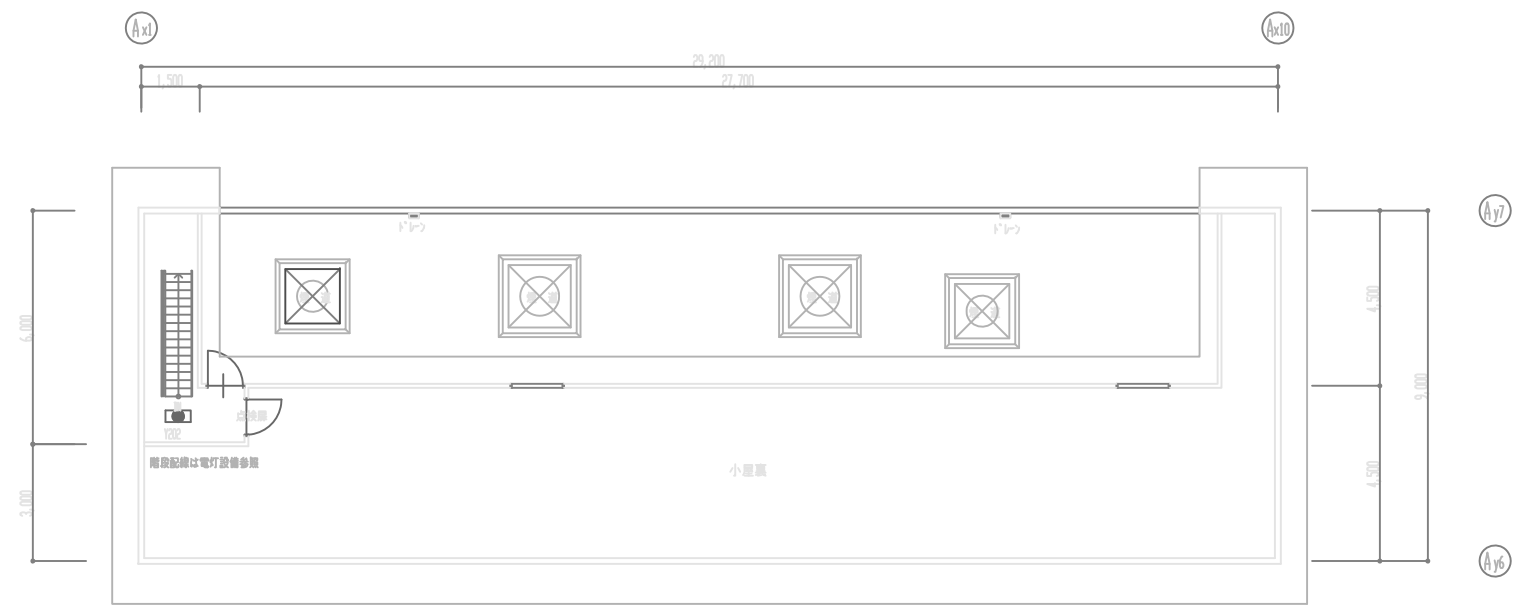
| | |
|----|--|
| 記事 | |
| | |
| | |
| | |

 有限会社 山崎商会
鳥取県知事許可 特・般 第22-930号

| | | | |
|-----|----------------------|-------------|-----------------|
| 受領印 | 工事名称 新斎場電気設備工事 | 縮尺 1/100 | 完成年月日 H25. 3 |
| | 図面名称 防災電灯設備 1階平面図 | 検図 松原 | 製図 松原 |
| | | 製図 松原 | 図面番号 E-09 |



2階平面図



PH階平面図

完成図

| | |
|----|--|
| 記事 | |
| | |
| | |
| | |


 有限会社 山崎商会
 鳥取県知事許可 特・般 第22-930号

受領印

工事名称 新斎場電気設備工事
 図面名称 防災電灯設備 2階、PH階平面図

| | | | |
|----|-------|-------|-------|
| 縮尺 | 1/100 | 完成年月日 | H25.3 |
| 検図 | 担当 松原 | 製図 | 松原 |
| | | 図面番号 | E-10 |